

Mobile Sicherheit
für alle Straßen



VARIO-GUARD®

Aufhaltestufen T3, N2, H1 und H2 gemäß DIN EN 1317-2

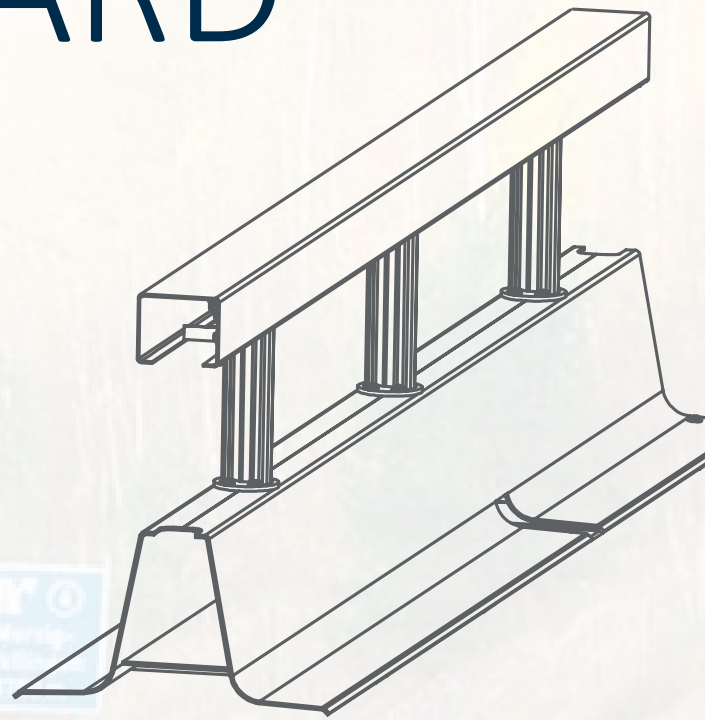


- ▶ Der Mensch steht im Zentrum von Verkehrs- und Umweltpolitik und unseres Handelns
- ▶ Das Straßennetz ist ein nicht wegzudenkender Bestandteil unseres Lebensstandards
- ▶ Die Ausstattung der Straßen hat einen entscheidenden Einfluss auf die Folgen von Unfällen
- ▶ Die Entwicklung von Sicherheitssystemen lässt die Zahl der Verkehrsoffer kontinuierlich sinken
- ▶ Unsere Rückhaltesysteme – in vielfältigen Tests erprobt und in langjähriger Praxis qualitativ bewährt – tragen maßgeblich hierzu bei
- ▶ Die Zertifizierung nach DIN EN ISO 9001 ist Grundlage für die Qualität unserer Produktion



VARIO-GUARD®

die flexible Stahlschutzwand für den temporären und stationären Einsatz. Ideal zur Absicherung von Baustellen und zur Sicherung des Gegenverkehrs, auch in Überleitungen.



VARIO-GUARD® Übersicht

Sicherung von Arbeitsstellen

VARIO-GUARD® zum Schutz des Baustellenpersonals und des fließenden Verkehrs. Durch die Überfahrbarkeit des Fußes vergrößert sich die zur Verfügung stehende Fahrbahnbreite. Die planungsrelevante Breite beträgt nur 400 mm. Damit eignet sich VARIO-GUARD® besonders für beengte Platzverhältnisse.



Sicherung des Gegenverkehrs

VARIO-GUARD® hat sich auf gefährlichen Streckenabschnitten sowie Strecken mit hohem Schwerlastverkehr sehr gut zur Sicherung des Gegenverkehrs bewährt. Mit VARIO-GUARD® wird die Gefahr von tödlichen Frontalzusammenstößen faktisch ausgeschlossen.



Permanente Absicherung

VARIO-GUARD® kann auf Grund seines hohen Leistungsvermögens auch als Mitteltrennung in unfallträchtigen Streckenabschnitten eingesetzt werden. Durch seine Systemhöhe von 900 mm in Verbindung mit Reflektoren besitzt VARIO-GUARD® gute Schutz- und Leiteigenschaften und trägt somit erheblich zur Verringerung der Unfallzahlen bei. Sehr schnell zu öffnende Notübergänge werden von uns ergänzend angeboten.



Sicherung von Überleitungen

Die Überleitungsbereiche am Anfang und Ende von Baustellen sind ein besonderer Gefahrenpunkt. Durch seine gute Schutz- und Leitfunktion ist VARIO-GUARD® ideal zur Absicherung dieses kritischen Streckenabschnitts geeignet. Die Leitfunktion macht sich besonders bei Nässe oder Dunkelheit positiv bemerkbar.



Wartung, Lagerung und Transport

Der Unterhaltungsaufwand für VARIO-GUARD® ist erfahrungsgemäß gering, da VARIO-GUARD® nach typischen Anprallvorgängen nur ausgerichtet werden muss.

Auf einer Fläche von 100 m² lassen sich 1000 m VARIO-GUARD® platzsparend lagern. Auf einem LKW transportieren wir bis zu 168 m.

Geprüfte Sicherheit – T3, N2, H1, H2

In umfangreichen Testreihen wurde VARIO-GUARD® in den unterschiedlichen Aufhaltestufen T3, N2, H1 und H2 gemäß DIN EN 1317-2 erfolgreich getestet.

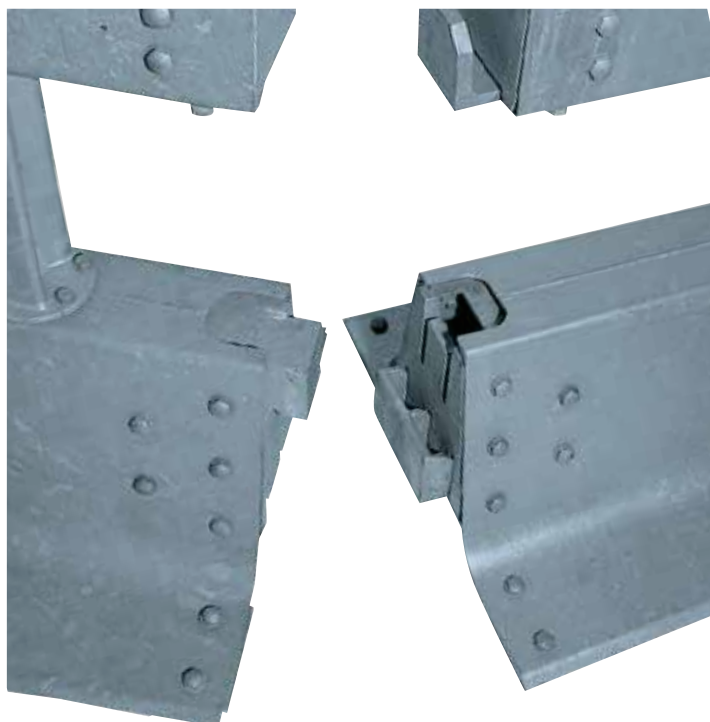
Die Umlenkung der Fahrzeuge vom leichten PKW über LKW (10 t) bis hin zum Bus (13 t) erfolgte sanft. Die Fahrzeuge wurden alle kontrolliert verzögert, ohne sich stark zu neigen.



Montage von VARIO-GUARD®

Das geringe Eigengewicht und die Bauform von VARIO-GUARD® stellen die kostenoptimale Nutzung von Transportraum sicher und ermöglichen eine hohe Montageleistung.

Moderne Baustellen erfordern häufig umfangreiche Umbaumaßnahmen. Hier kann die Flexibilität von VARIO-GUARD® und die Verwendung von vormontierten 12-Meter-Elementen mit Schnellverbindern ihren Vorteil voll zum Tragen bringen. Die komplette Stoßverschraubung auf der Baustelle kann entfallen. Die Elemente werden lediglich ineinandergesteckt und mit einer einzigen Schraube gesichert.



VARIO-GUARD® Systemübersicht

Aufhaltestufe	Wirkungsbereich	ASI	Dynamische Durchbiegung	Testlänge	Verankerung Absenkung
Vario-Guard verschraubt					
T3	W4	B	0,40 m	68 m	ja
N2	W6	B	1,10 m	68 m	ja
H1	W6	B	1,39 m	164 m	ja
H2	W8	B	1,93 m	68 m	ja
Vario-Guard mit Schnellverbinder					
N2	W6	B	1,34 m	64 m	ja
H2	W8	B	2,42 m	68 m	ja
Vario-Guard MÜF					
H2	W5	B	1,20 m	36 m	ja

VARIO-GUARD® Konstruktion

Die VARIO-GUARD® Stahlschutzwand besteht aus 4 m langen Einzelementen. Der Grundkörper hat einen trapezförmigen Querschnitt mit integriertem Wasserdurchlauf. Mit dem Grundkörper sind drei Sigma Pfosten im Abstand von 1,33 m verschraubt.

Den oberen Abschluss der 900 mm hohen Konstruktion bildet ein Kastenprofil. Das Gewicht eines Standardelements beträgt ca. 100 kg/m. Absenkungen und Dilatationen runden das System ab.

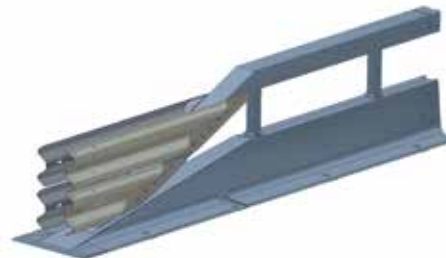
Standardelement 4m



Absenkung



Übergang auf Stahlschutzplanken



Übergang auf Betongleitwände



Übergänge auf VARIO-GUARD®

VARIO-GUARD® ist an alle gängigen Rückhaltesysteme kraftschlüssig anschließbar. Unser Bild zeigt den Übergang auf unsere Stahlschutzwand MINI-GUARD®.





MEISER Straßenausstattung GmbH
Edmund Meiser Straße 3
D-66839 Schmelz-Limbach



+49 6887 / 9590 100



+49 6887 / 9590 118



strassenausstattung@meiser.de



strassenausstattung.meiser.de

